

## GeoBox G-700 シリーズ ファームウェアアップデート手順

### 用意するもの

- G-702 or G-703 or G-704 本体（以下、GeoBox）  
電源アダプタは必ず付属のものを使用して下さい。
- パソコン  
OS：Windows7 以降，使用可能な USB ポートがあること
- HDMI 接続モニター, HDMI ケーブル
- USB タイプ A to USB タイプ B ケーブル
- アップデートツール [ [GUU V1.25.exe](#) ]  
他のバージョン(GBUV とは異なります)では失敗しますのでご注意ください。
- ファームウェア（～.bin）ファイル

### 機器の接続

- ① HDMI ケーブル ～ モニタへ
- ② 電源アダプタ
- ③ USB A to USB B ケーブル ～ パソコンの USB ポートへ



G-704 背面

## 作業前の確認・準備

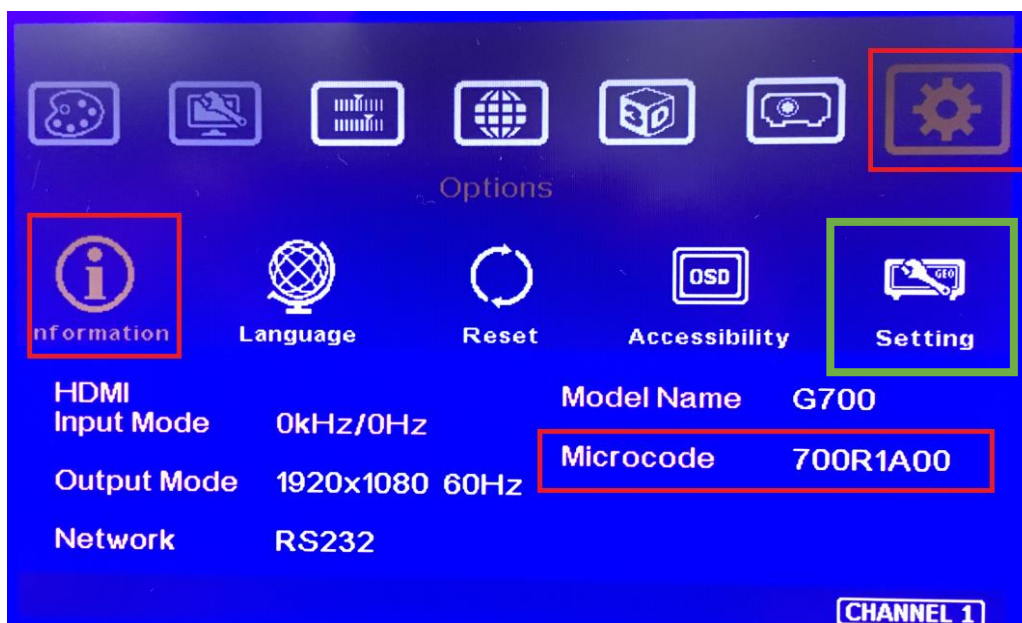
- ◆ 現在のバージョンを確認します。

GeoBox の電源を入れ、Menu ボタンを押します。

Menu 画面より、Options > Information > Microcode xxxxxxxx を参照します。

- ◆ 現在の状態を保存します

Menu 画面より、Options > Settnig > Profile > Save から保存する番号を選択します



- ◆ アップデートツール・ファームウェアファイルの保存

任意の場所に保存します。

例 >> C ドライブ直下に Temp フォルダを作成し保存。

注 ) 作成するフォルダ名は半角英数字にしてください。

- ◆ ファームウェアファイル

MCU、EEPROM の 2 種類の bin ファイルがあります。

MCU 例 : MCU-G70X-G106X\_20170106.bin

EEPROM 例 : VNS\_GEOBOX\_20170106\_700R1A03\_EEPROM\_HDCP.bin

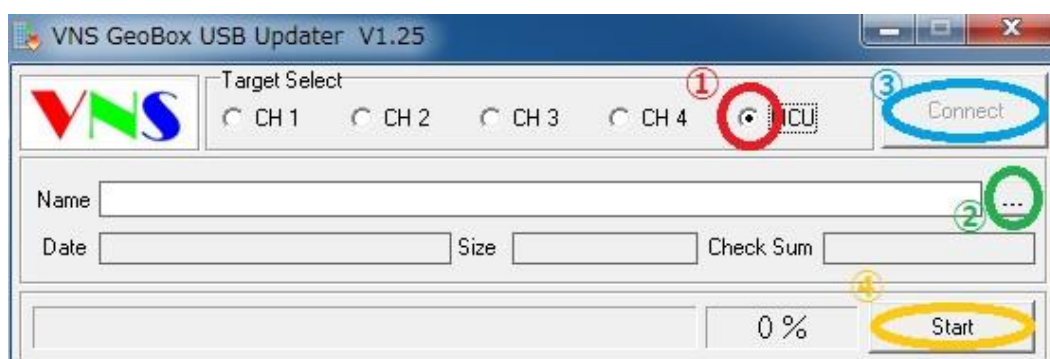
## アップデート手順

1. パソコンと GeoBox を USB ケーブルで接続してください。
2. GeoBox 前面の Menu ボタンと up ボタンを押しながら、GeoBox の電源を入れます。



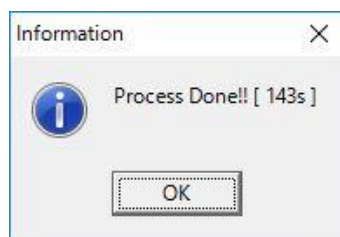
この操作を実行すると、GeoBox はファームウェアアップデート用のモードで起動します。正しく起動した場合は、映像は出力せず OUT と IN の 8 つのボタン型 LED が点滅、または全ての Output LED が点滅します。

3. パソコンにてアップデートツール [ [GUU V1.25.exe](#) ] を起動します。



- ① Target Select でアップデートしたい項目をクリック  
MCU と EEPROM(CH1～CH4)の両方をアップデートする場合、MCU から先にアップデート作業を行ってください。  
※EEPROM はチャンネル毎にアップデートする必要があります。  
例：G-704 の場合、CH1、CH2、CH3、CH4 全てアップデートします。
- ② 保存したファームウェアのファイルを選択
- ③ Connect をクリックし、GeoBox とパソコンを接続
- ④ Start をクリックすると、アップデートが開始されます。

アップデートが正常に完了すると以下のメッセージが表示されます。



目安所要時間は、MCU アップデートの場合 7-8 秒、EEPROM アップデートの場合、130-140 秒。

OK をクリックし Disconnect を実施し、GeoBox の電源 OFF→ON を行います。

MCU と EEPROM のアップデートを連続して行う場合も都度 Disconnect→GeoBox の電源を OFF→ON してください。

#### バージョンの確認とリセット

作業前のバージョン確認と同様に、GeoBox の電源を入れ Menu ボタンを押し、Menu 画面 > Options > Information > Microcode xxxxxxxx を参照します。

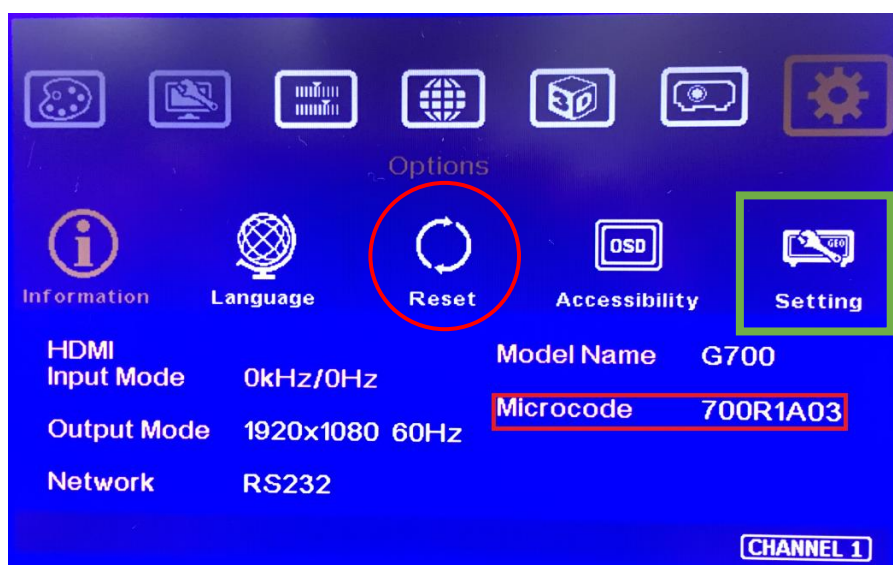
各チャンネルのバージョンをチェックしてください。

(各チャンネルの OUTPUT にモニタを接続してチェックします)

ファームウェアのアップデートを行った後は、リセットを行い保存データの読み出しを実施してからご使用ください。

リセット : Options > Reset > Reset All を選択

保存データの読み出し : Options > Setting > Profile > Load 保存した番号を選択



ジャパンマテリアル株式会社 グラフィックソリューション部