

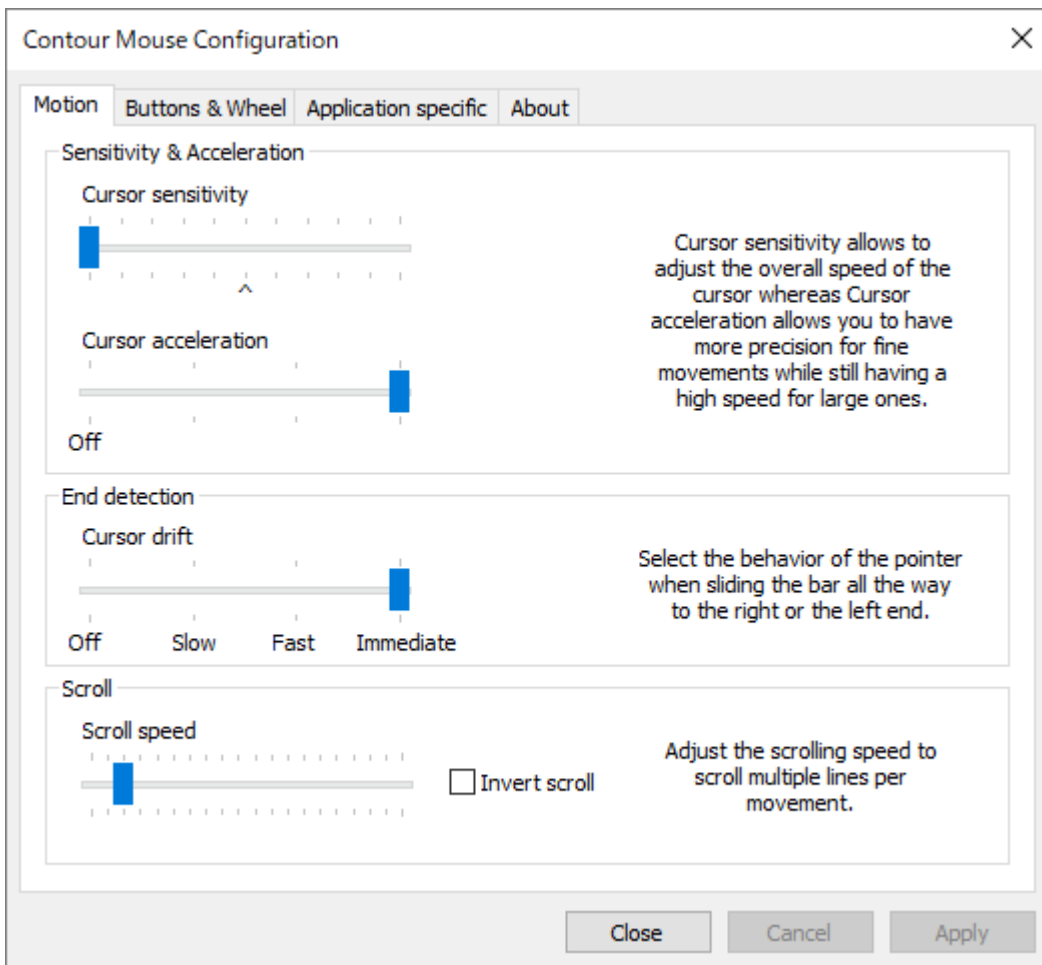
Contour Mouse Configuration 【RollerMouse】

RollerMouseを最適に使用するためドライバーをインストールします。

https://jmgs.jp/support/downloads/driver_manual/contour_driver.html

インストールが完了するとContourMouse コントロールパネルがタスクトレイに常駐します。

コントロールパネルではRollerMouseの各種動作を設定できます。



【Motion】

Cursor sensitivity

RollerMouseはカーソル速度の変更を本体のボタンで行います。このインジケータは使用しません。

Cursor Acceleration

カーソルの加速度を変更します。加速度を高く設定すると、ローラーバーの大きな動きにはすばやく反応し、小さな動きにはゆっくり反応するので精密な操作感が得られます。

End detection (RollerMousePro3のみ)

ローラーバーが左右のエンドに達したときの動作を変更できます。

Off : ローラーバーが左右のエンドに達してもカーソルはその位置を保持します。

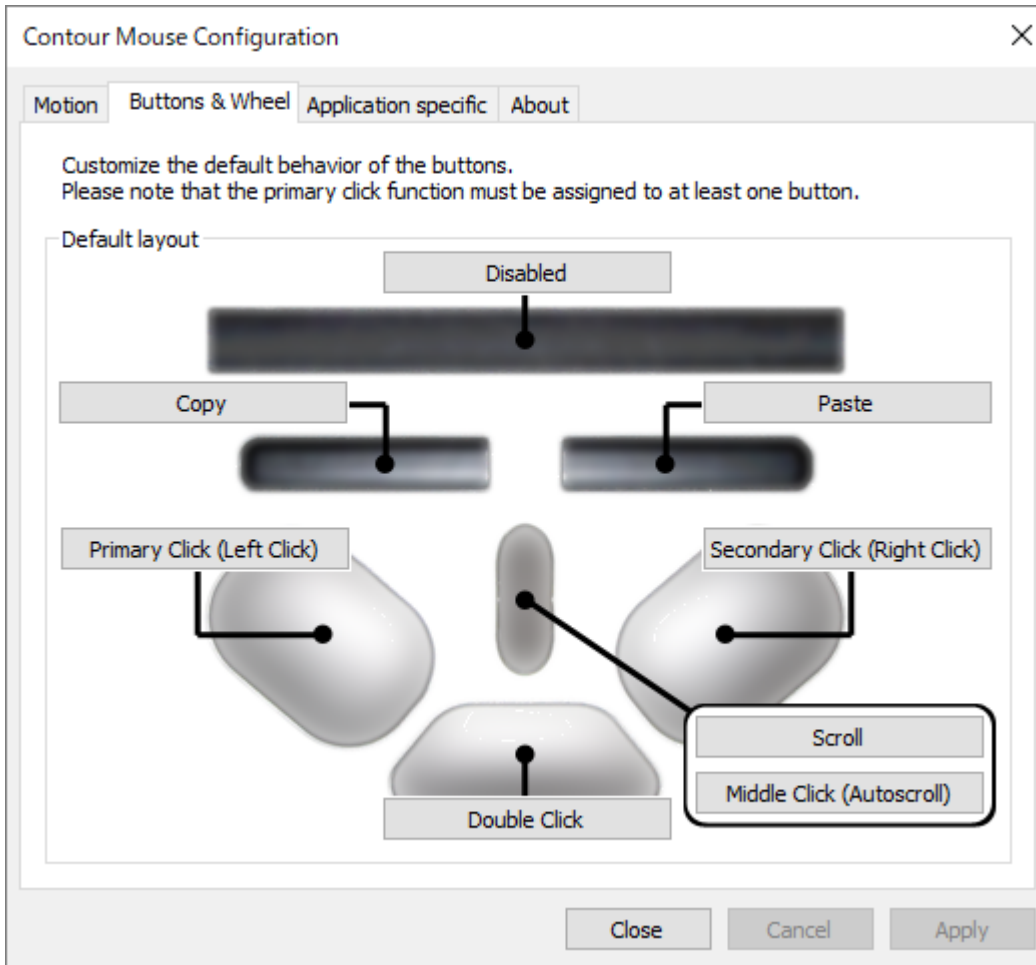
Immediate : ローラーバーが左右のエンドに達したとき、カーソルは即座に左右いずれかの画面のエンドに移動します。

Scroll speed

スクロールホイールによるスクロール速度を変更します。

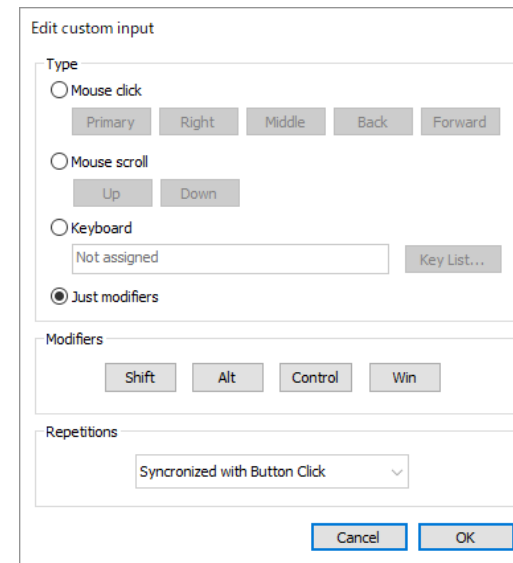
Invert scroll

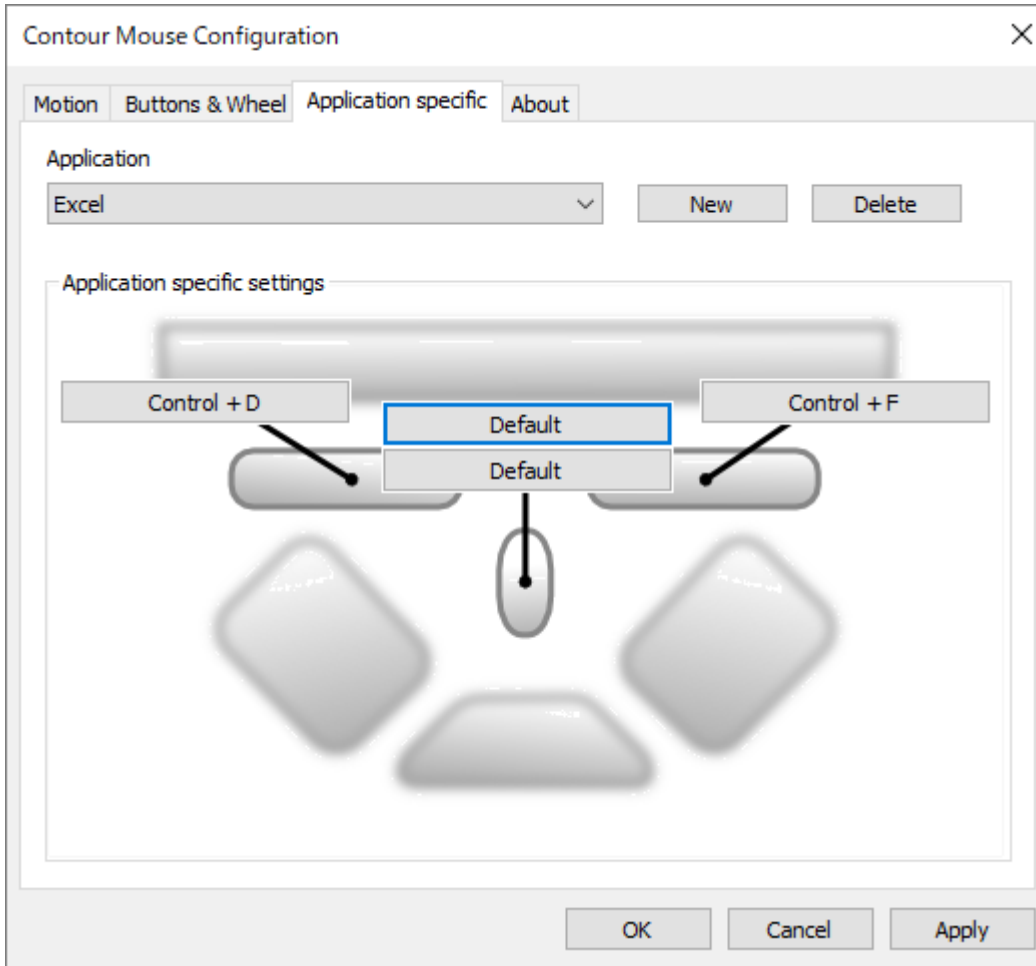
スクロールホイール操作時のスクロール方向を反転します。



【Buttons & Wheel】

各ボタンをクリックした場合の動作をカスタマイズできます。デフォルトで用意された動作だけでなく、CtrlやShiftを含めたショートカットなど、自由に編集することができます。各ボタンの動作を指定し、**Apply**を押して保存します。





【Application Specific】

特定アプリケーションにおける動作をカスタマイズできます。

Newを選択して動作をカスタマイズしたいアプリケーションの実行ファイル(.exe)を指定します。実行ファイルを指定すると、ウィンドウが現れ任意の名称をつけることができます。各ボタンの動作を指定し、**Apply**を押して保存します。

指定したアプリケーションを起動すると、RollerMouseはカスタマイズされた動作を自動的にロードします。

