

# Jog Shuttle

## ジョグシャトルコントローラー

ビデオ／音楽編集や医療画像診断などに最適なマルチコントローラーです。  
長時間の作業でも疲れにくいエルゴノミクスデザインを採用しています。

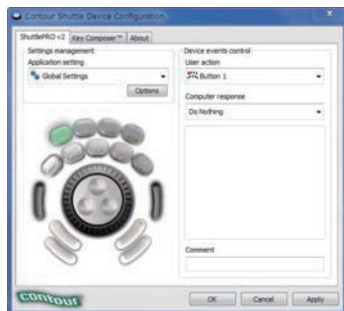
ジョグシャトルとプログラマブルショートカットボタンを搭載

## Shuttleシリーズ

### ビデオ／音楽編集や医用画像診断に最適

ビデオや音楽などの編集ソフトウェアはもちろん、PACSなどの医用画像診断用ソフトウェアやCADソフトウェアなどにも最適なマルチコントローラーです。音楽 / ビデオ編集作業で使用する場合には、中央のジョグシャトルにより、動画のコマ送りや早送り・巻き戻しなど、編集専用機に近い感覚で操作できます。マウスや矢印キーでは難しいタイムラインの移動を、フレーム単位で操作できるため、編集したいシーンにぴったりと合わせることができ、作業を効率化します。また、医用画像診断に使用する場合も、大量のデータの中から必要な画像をすばやく検索し、表示できます。

### プログラミングボタンでお好きなアプリケーションをキーアサイン



プログラムボタンには、ドライバユーザーリテーターでお好みのショートカットキーを設定できます。Adobe PremiereやFinal Cut Pro等の主要なソフトウェアに対応したプリセットが付属しています。

### 長時間の作業でも疲れにくいエルゴノミクスデザイン

デスクにしっかり固定されるため、作業中でもずれにくく、安定感があります。手の形や自然な動きに合わせて流線型にカーブしたボディと滑りやすいラバー素材を採用し、使う人の手になじんで操作しやすく、長時間の作業でも疲れにくいようデザインされています。また、薄型で軽量のため、持ち運びにも便利です。



### 仕様

製品名	ShuttlePRO v2	ShuttleXpress
製品画像	 ShuttlePRO <sup>®</sup> 安定感のある合金製のジョグで作業効率をアップ	 ShuttleXpress マウス感覚で使えるコンパクトな円形ボディ
型番	IM/SP2	IM/SX
ホイールタイプ	ジョグホイール、シャトルホイール	ジョグホイール、シャトルホイール
ボタン数	15個のプログラムボタン	5個のプログラムボタン
対応OS	WindowsおよびMac	WindowsおよびMac
接続	USB ※PC本体のUSBポートに接続してください。USBハブ、拡張USBポート等を介して接続した場合、正常に動作しない場合があります。その他のシステム条件は、ソフトウェアのシステム要件に準じます。	USB ※PC本体のUSBポートに接続してください。USBハブ、拡張USBポート等を介して接続した場合、正常に動作しない場合があります。その他のシステム条件は、ソフトウェアのシステム要件に準じます。
設定方法	プラグアンドプレイ	プラグアンドプレイ
サイズ	W 11cm x H 2.8cm x D 19.8cm	直径 11cm、H 2.8cm
コードの長さ	174cm	150cm

# contour

## Contour Design Inc. について

1995年に設立し、米国ニューハンプシャー州に本社、デンマーク、スウェーデン、ノルウェー、イギリスに子会社をおく。医療機関と提携して実証実験を行いながら、人間工学に基づいたデザインで体への負担を軽減するマウスやマルチコントローラーなどのコンピューターデバイスを開発し、エルゴノミクスへの関心が高い北欧や北米を中心に世界中で愛用されています。

## お問合せ先



**ジャパンマテリアル株式会社** グラフィックソリューション部

E-mail : [sales-IT@j-material.jp](mailto:sales-IT@j-material.jp) URL : [www.jmgs.jp](http://www.jmgs.jp)

**東京本部** 〒102-0082 東京都千代田区一番町 5-3 アトラスビル4F  
TEL : 03-6261-0386 FAX : 03-6261-0387

**名古屋営業所** 〒450-0002 愛知県名古屋市中村区名駅4-24-5 第2森ビル8F  
TEL : 052-526-1777 FAX : 052-526-1778

※記載されている内容は予告なしに変更される場合があります。 ※記載された商品名は各社の商標または、登録商標です。