

G-106

幾何学ひずみ補正プロセッサ



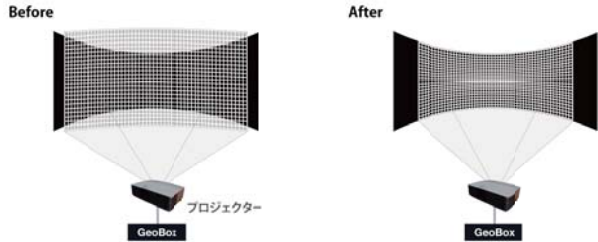
DisplayPort、HDMI、DVI-Iの3系統入力から1系統を選択し、1系統HDMI出力した映像に対して幾何学ひずみ補正が行えます。

幾何学ひずみ補正

<4点コーナー補正>
各コーナーに対して補正が行えます。(水平±300ピクセル、垂直±200ピクセル)



<ポイント補正>
円柱状、球状などフラットではないスクリーンへ投写できるよう、映像を補正できます。映像に対して3x3、5x3、9x5の格子状のポイントを表示させ、各々のポイントを起点としてひずみ補正が行えます。(水平±300ピクセル、垂直±200ピクセル)
専用ユーティリティソフト (GWarp2) を使用した場合、映像に対して2x2、3x3、5x3、5x5、9x5、9x9、17x17の格子状のポイントを起点としてひずみ補正が可能です。(補正目安は水平±600ピクセル、垂直±400ピクセル)

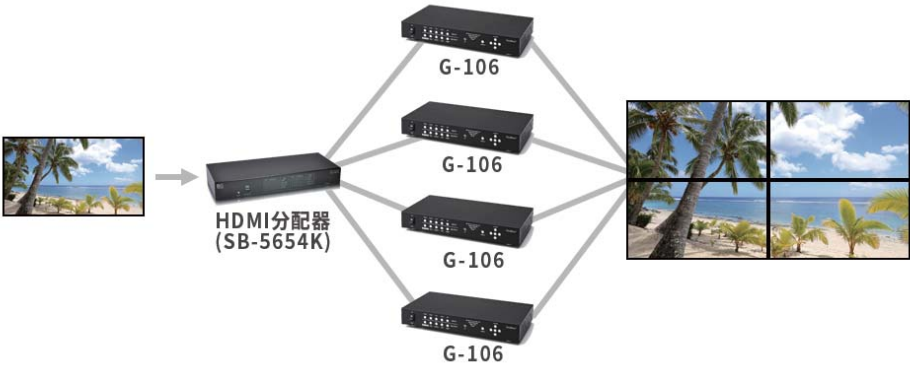


映像反転・回転(ローテート)表示



マルチディスプレイ機能

1つの映像コンテンツを複数の表示機器にまたいで表示するマルチディスプレイ機能を搭載しています。
1入力4出力HDMI分配器を1台、本機を4台組み合わせることで4K入力映像を2x2のマルチディスプレイにドットバイドット表示することも可能です。画面構成は、最大ヨコ15面、タテ15面に分割設定が可能で、分割した任意のエリアを表示できます。
※表示機器1台につき、本機が1台必要です。



マルチフォーマット入力&切替に対応

DisplayPort・HDMI・DVI-I入力信号の切替に対応します。DVI入力端子はHDMI端子としても代用できるので、HDMI2系統入力しても使用できます。
※DVI入力端子をHDMIソース機器とHDMI⇄DVI変換ケーブルで接続することでHDMIソースにエンベデッドされた音声入力にも対応します。

EDIDカスタマイズ可能

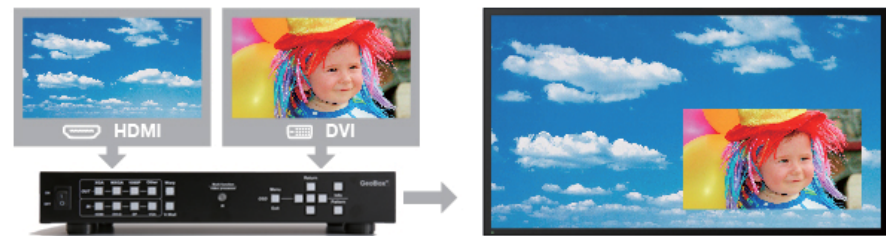
水平1024～3840、垂直720～2400の範囲でEDIDのカスタマイズが可能です。

高性能スケーリング出力エンジン搭載

11種類の出力解像度パターンを搭載しています。

PinP (ピクチャー・イン・ピクチャー) 対応

任意の2系統入力の映像を1画面に表示できます。PinPのサイズやポジションも設定可能です。また、2つの入力信号を左右に表示するPOP機能にも対応します。



主な仕様

入力端子	HDMIタイプAメス x 1、 DisplayPortメス x 1 DVI-Iメス x 1、ミニD-sub15メス x1 3.5mmステレオミニジャック x1 電源ジャック x 1
出力端子	HDMIタイプAメス x 1、DVI-Dメス x1 3.5mmステレオミニジャック x1、RCA(デジタル音声) x1
制御端子	D-sub9ピンメスx1(RS-232C) 3.5mmミニジャック(リモコン) x1
HDCPコンテンツ	再生可 (HDCP2.2は不可)
最大解像度	入力 3840x2160 @30Hz、3840x1080 @60Hz、1080p 出力 1920 x 1080p、1920 x 1200
入出力 遅延	33ms以下
動作環境温度/保管環境温度	0～45℃/-20～60℃
動作環境湿度/保管環境湿度	0～85%(結露なきこと)
認証	FCC Class A、CE、RoHS
電源	DC12V、3A
最大消費電力	5.88W
外形寸法	幅303mm x高さ45mm x奥行き162mm(突起物含まず)
対応ラックマウントキット (2Uサイズ)	G404300L0010
重量	1.4kg
製品保証期間	2年

機能比較表



GeoBox		多機能ビデオプロセッサー		マルチディスプレイ コントローラー		幾何学補正 プロセッサー	エッジブレンディングプロセッサー				
		G-101	G-105	G-403	G-405	G-106	G-106-E	G-602	G-702	G-703	G-704
参考価格		105,000円	90,000円	160,000円	160,000円	100,000円	170,000円	300,000円	320,000円	450,000円	550,000円
ビデオ入力信号	HDMI	1	1	1	2	1	1	2	2	3	4
	DVI-I	1	1	1	1	1	1	1	2	3	4
	DP	1	1	1	1	1	1	1	2	3	4
	VGA	1	1					1			
	YPbPr	1									
ビデオ出力信号	HDMI	1	1	4	4	1	1	2	2	3	4
	DVI-D		1								
	VGA	1									
	ループアウト			1 (HDMI)	1 (HDMI)	1 (HDMI)	1 (HDMI)	1 (HDMI)	2 (HDMI)	3 (HDMI)	4 (HDMI)
マルチディスプレイ ※1		●	●	●	●	●	●	●	●	●	●
4K/2K @30p入力 ※2		●	●	▲	●	●	●	●	●	●	●
PinP/PoP ※3		●	●	●		●	●		●	●	●
映像回転 (90°/270°)		●	●	●		●	●		●	●	●
映像回転 (0~360°)			●								
映像反転 (左右、上下、左右+上下)		●	●	●	●	●	●	●	●	●	●
映像切り出し ※4			●	●							
ループプレイバック ※5			●	●							
アスペクト比 変更			●	●							
エッジブレンディング(1入力N出力) ※6							△	●	▲	▲	▲
エッジブレンディング(N入力N出力) ※7							△		●	●	●
幾何学補正 (ハードウェア)	2x2	●	●			●	●	●	●	●	●
	3x3		●			●	●	●	●	●	●
	5x3					●	●	●	●	●	●
	9x5					●	●	●	●	●	●
幾何学補正 (ユーティリティソフト)	最大17x17					● (GWarp2)	● (GWarp2)	● (GWarp)	● (GWarp2)	● (GWarp2)	● (GWarp2)

※1 1つの映像コンテンツをまたいで複数の表示機器に表示できる機能です。最大タテ15面、ヨコ15面に分割設定が可能で、分割した任意のエリアを表示できます。

※2 ●：ドットバイドット表示対応、▲：ドットバイドット表示未対応

※3 PinP (ピクチャーインピクチャー)、PoP (ピクチャーアウトピクチャー) の略。PoPは、2つの入力信号を画面の左右に表示する機能です。

※4 4K/30p迄の入力映像を部分的に切り出し表示することが可能です。

※5 同じ入力映像に対して表示部分を複数のレイアウトパターンを任意の間隔でループ再生できます。

※6 ●：対応
▲：入力信号を事前に分配する必要があります。HDMI入力信号に限り、ループアウト端子を経由することで分配が可能です。
△：1入力2出力以上は、G-106-E複数接続、またはG-702、G-703、G-704併用時のみ対応します。

※7 ●：対応
△：2入力2出力以上は、G-106-E複数接続、またはG-702、G-703、G-704併用時のみ対応します。

